

# Liběchov

Anna Havlová 4S

Mise cache!

6.-7. 5 2026

# Popis výletu

- Okruh z Liběchova z nádraží přes Želízy opět na nádraží
- Délka: 11,4 km
- Čas cca 3 hodiny
- Okolo polí i lesů
- Po cestě kostel i kaple
- V Želízech obchod s potravinami

# Seznam cache

## Hranice protektorátu:

- [https://www.geocaching.com/geocache/GC9QBFP\\_hranice-protektoratu-reload](https://www.geocaching.com/geocache/GC9QBFP_hranice-protektoratu-reload)

## Svatý duch-Holy ghost:

- [https://www.geocaching.com/geocache/GCVT7T\\_svaty-dux-holy-ghost](https://www.geocaching.com/geocache/GCVT7T_svaty-dux-holy-ghost)

## Devils heads:

- [https://www.geocaching.com/geocache/GCWP00\\_devils-heads-sculptural-works-of-v-levy-2](https://www.geocaching.com/geocache/GCWP00_devils-heads-sculptural-works-of-v-levy-2)

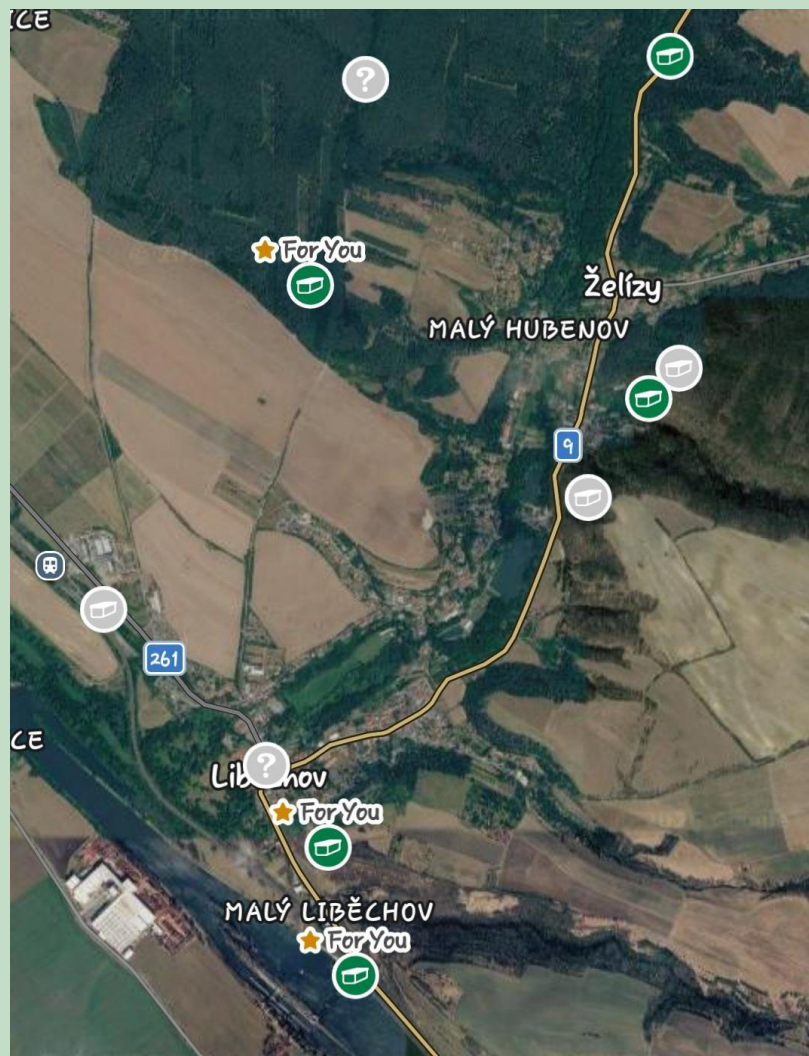
## Mokřady dolní Liběchovky:

- [https://www.geocaching.com/geocache/GC6NNRV\\_mokrady-dolni-libechovky](https://www.geocaching.com/geocache/GC6NNRV_mokrady-dolni-libechovky)

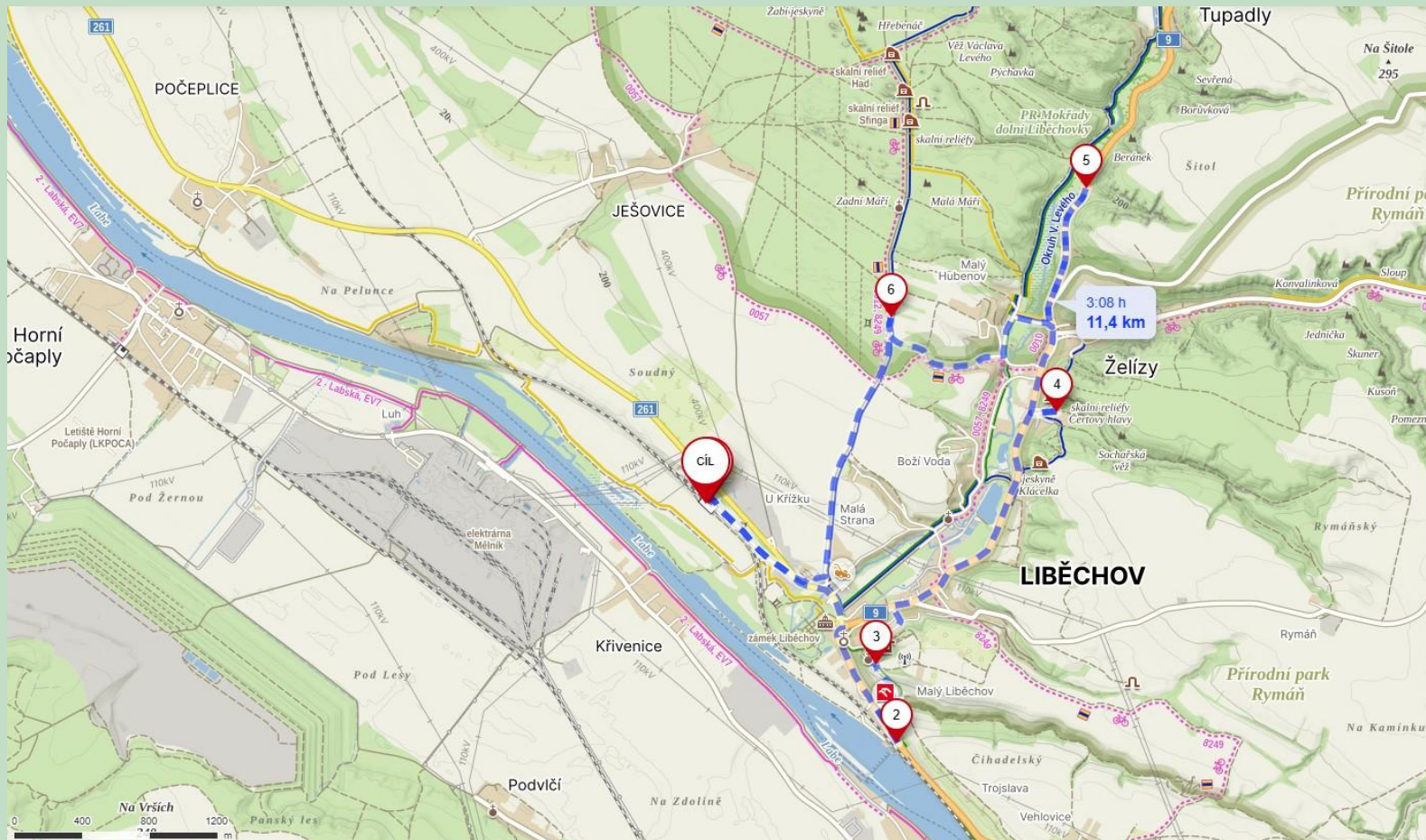
## Bunkr P2 Liběchov:

- [https://www.geocaching.com/geocache/GCAFNX5\\_bunkr-p2-libchov](https://www.geocaching.com/geocache/GCAFNX5_bunkr-p2-libchov)

# Mapa cache



# Plán trasy



<https://mapy.com/s/nazahosehe>

# Výškový profil

